



## 花のぼち袋

開くとお花の形になる、おりたたんで作るぼち袋です。  
お菓子や小物を贈るおすそわけや、ギフトにそえるカードにも使えます。

使用用紙 A4 ミタント 各1枚 <大> 352：オーキッド/ <小> 100：ライム  
できあがりサイズ <大> 約10cm / <小> 約7.2cm

必要な道具など

はさみ (またはカッター・カッターマット)

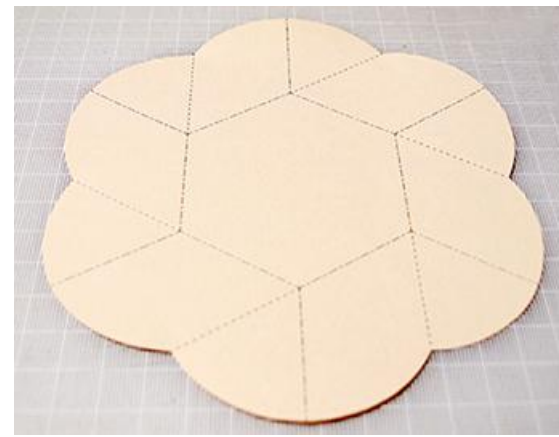
定規

筋入れ用：先端の丸い鉄筆(でなくなったボールペンなど)

(C)マルマン株式会社 <http://www.e-maruman.co.jp/>

(C)あおき いくこ <http://www.papierst.com/>

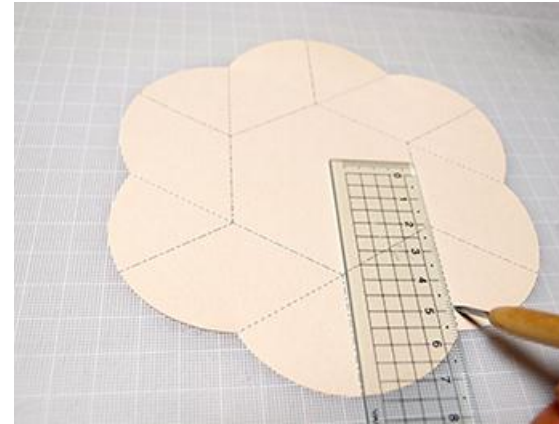
無断転載を禁ず



① 型紙の周囲の線に沿ってカットします。

型紙の線

————— カットする線  
- - - - - 山折り  
- · - · - 谷折り



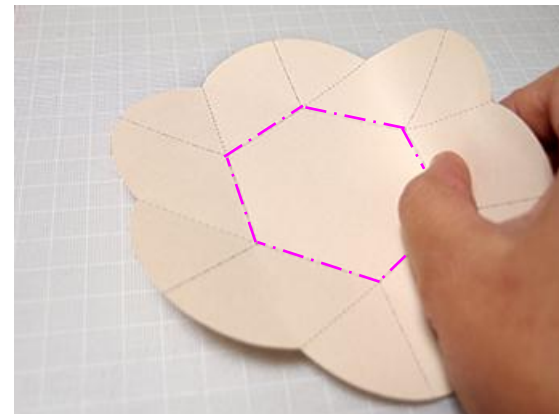
② 折りクセをつけるため、

- - - - - 山折り  
- · - · - 谷折り

の両方の線にそって定規をあて、  
鉄筆などで筋をいれていきます。

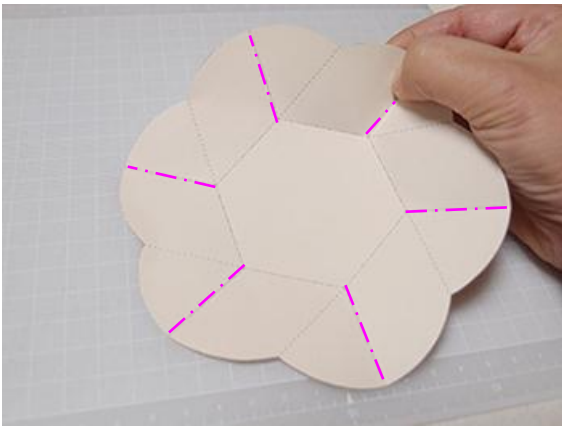
ポイント

ここで筋を入れておくと、折り  
やすく、また仕上がりがきれい  
になります。

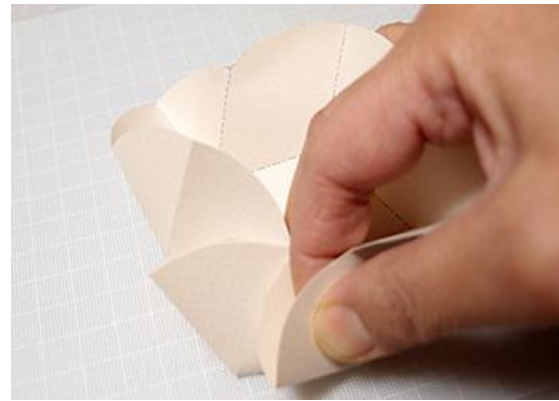


③ 最初に、中央の六角形の  
- - - - - 谷折り

部(写真の 部)を、  
谷折りしていきます。

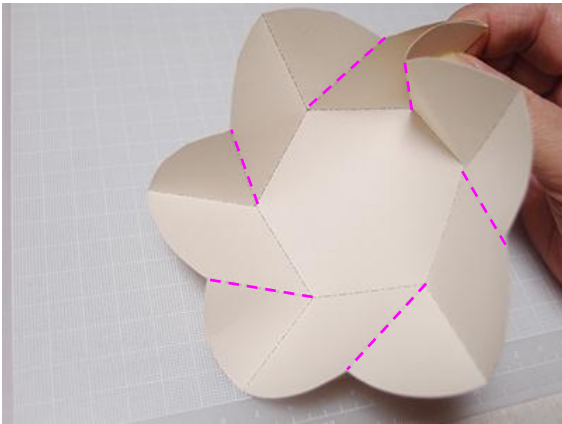


④ 次に、花びらの先端にむかう6か所の谷折り部(写真の --- 部)を谷折りにしていきます。



⑦ 折りクセをつけた部分を、ひとつずつ折っていきます。

花びらをひとつずつつまむようにもちながら、倒すように折っていくとよいでしょう。



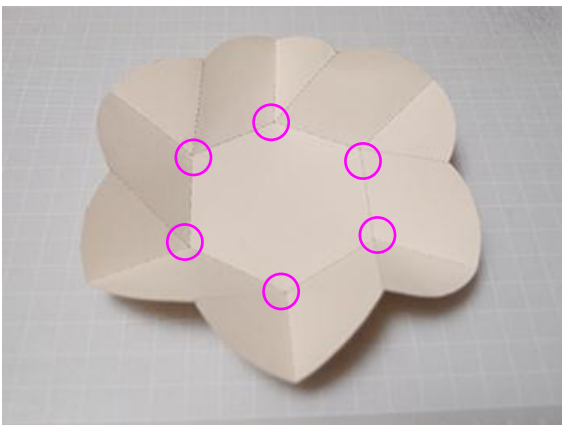
⑤ 最後に、花びらのくぼみ6か所の山折り部(写真の --- 部)を山折りにしていきます。



⑧ 6枚の花びらを折りたたんで完成です！

全部の花びらをたたんだ状態で、しっかり折り目をつけておくとよいでしょう。

折りたたんでクセがつくと、次からは自然にもとの形にたためるようになります。



⑥ 全部の折り線を、折ったところ。

六角形の先端部分(写真の ○部)がしっかり折れていると、折りやすくきれいに仕上がります。



ちょっとした小物の収納にも使えます。  
ぜひいろいろな色で作って、楽しんでくださいね。