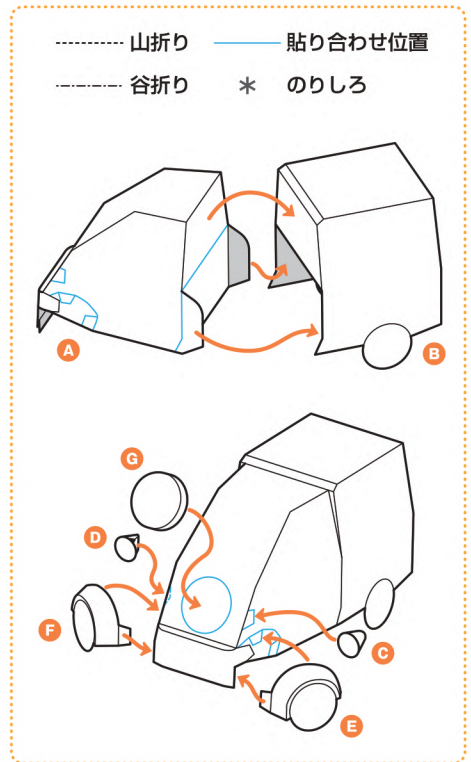
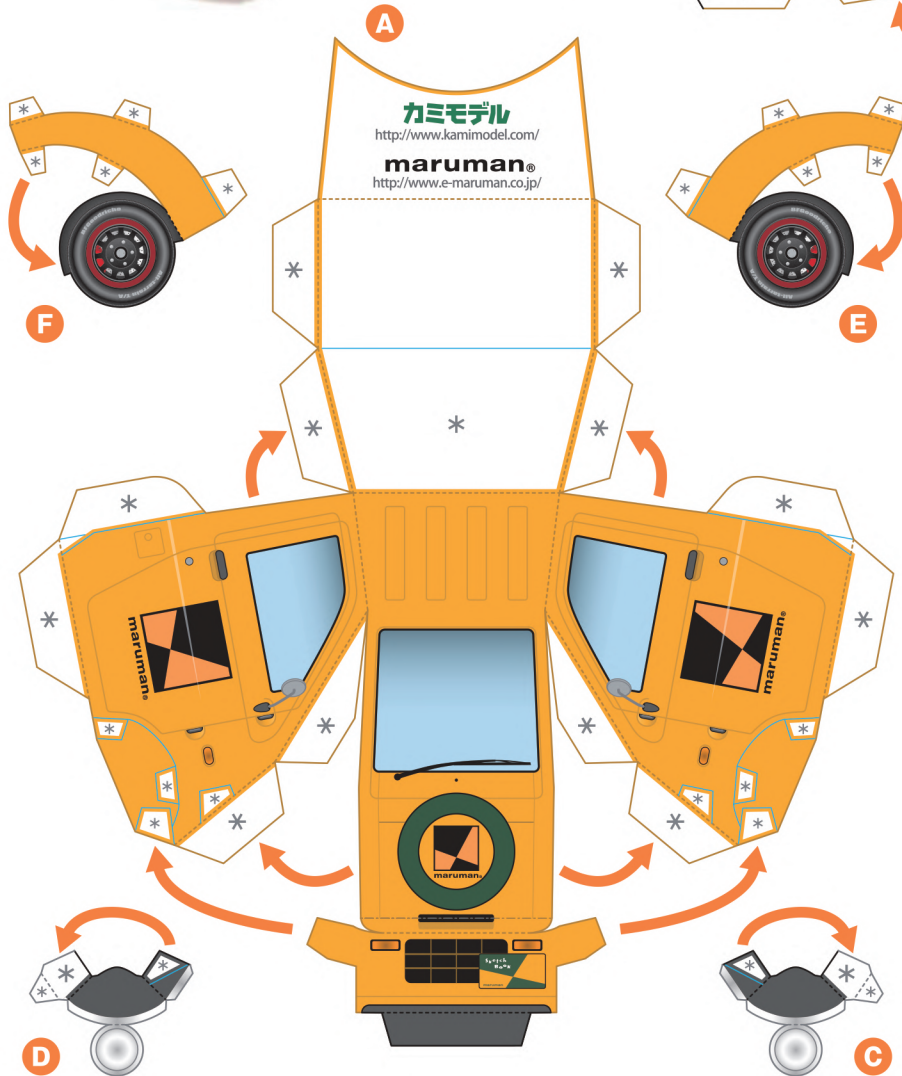
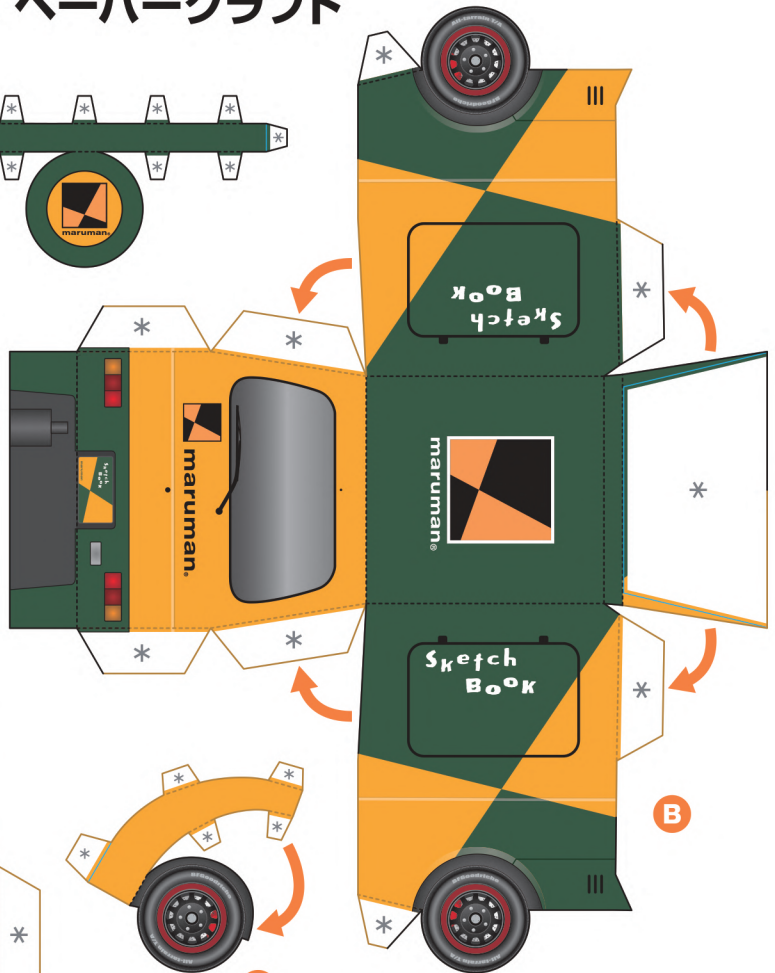




maruman®

# マルマン ミゼットII ペーパークラフト



キャンソン ミ・タント紙は出力適性に優れ、コシがあるため、ダウンロードして作るペーパークラフトに最適です。



マルマン株式会社  
〒164-0011 東京都中野区中央 2-36-12  
<http://www.e-maruman.co.jp/>

## カミモデル

<http://www.kamimodel.com/>  
©2008 ワタベテツヤ

マルマンのホームページから無料でペーパークラフトの展開図がダウンロードできます!  
<http://www.e-maruman.co.jp/>