

うさぎ ペーパークラフト

組立説明書

■ 工作に使用する道具

- ・はさみ または カッターナイフ
- ・ピンセット
- ・カッティングマットなど
- ・木工用接着剤
- ・先のとがったもの（インクの切れたボールペンなど）
- ・5～10mm程度の丸棒（紙に丸みをつけるときに使用）
- ・つまようじ（接着剤をのりしろに塗るときに使用）

■ 部品に記載されている記号

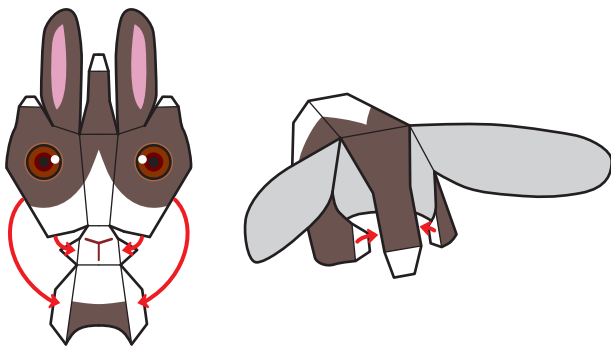
- 線は山折り、 ——— 線は谷折り、
- 黒線はきりこみをいれます。
- * 印はのりしろ、
- 線ははりあわせのガイドです。

■ 作り方

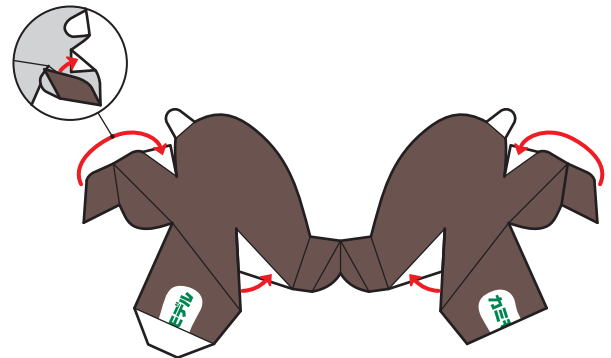
- 先のとがったもので、折り線（山折り線・谷折り線）に筋をつけます。
- 切取線にそって、はさみやカッターで部品を切り離します。
- 折り線にそって紙を折り曲げます。折り線にそって折り目をつけたり、曲げる方向に丸みをつけて、かたちを作ってから組み合わせて接着してください。
- 接着剤は接着する面にごく少量（なるべく広く薄く）塗ってください。木工用（紙用）接着剤は、貼った後しばらく指やピンセット等で押さえておくことにより接着されます。
- 刃物や先のとがったものを使用します。けがの無いように十分注意をして作業してください。

©ワタベテツヤ ©マルマン株式会社

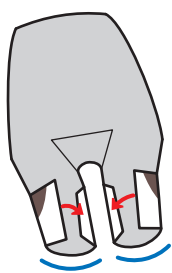
1 A あたまの組み立て



2 B 後あしの組み立て

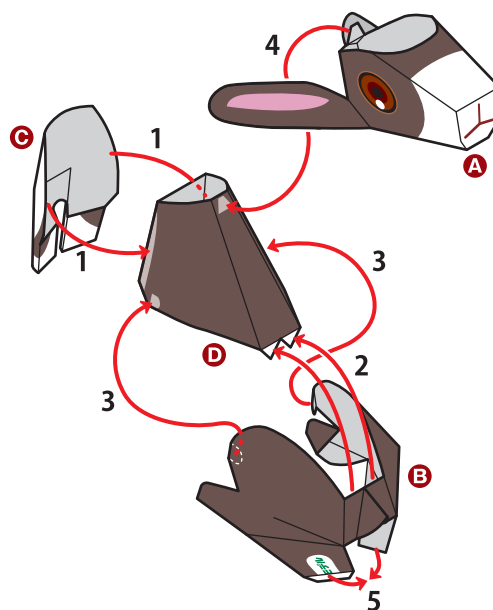


3 C 前あしの組み立て



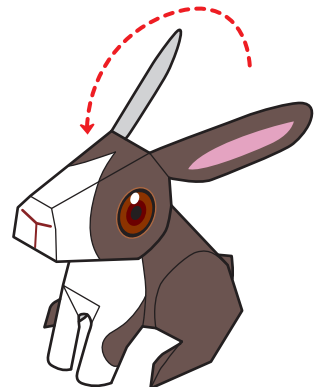
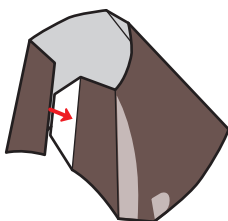
丸棒などであしに丸みをつけてから、裏側を接着します。

5 組み合わせ



DからだにC前あし、B後あし、Aあたまの順に接着し、最後に後あしの底部分を貼り合わせます。

4 D からだの組み立て



あたまを起こして完成です。